

Die neuesten Drucker der Star-Serie...



NEU



HSP7000

Der schnellste Hybriddrucker der Welt, der die Hauptmerkmale des renommierten Druckerangebots von Star in sich vereint und über den hochwertigen Thermodruckmechanismus verfügt, der für die marktführende TSP100GT-Serie (203 dpi, 250 mm/s) entworfen wurde, sowie Komponenten des Hochgeschwindigkeits-Matrixdruckers SP700.

NEU



TSP100GT

Neue superschnelle 250 mm/s-Version des TSP100U *futurePRNT* mit marktführender Software und Zubehör, das ohne Aufpreis im Lieferumfang enthalten ist. Erhältlich in hochglänzendem Piano Black oder Ice White. *Neuer optionaler Spritzwasserschutz und Displaystand jetzt erhältlich.*

NEU



TSP100LAN

Eines der neuesten Modelle der TSP100 *futurePRNT*-Serie. Die neue dedizierte Ethernet-Version ermöglicht eine zuverlässige Kommunikation mit mehreren Hosts über große Entfernungen zum Einstiegspreis.



JAVAPOS™

ESC/POS™



Um nähere Informationen über das komplette Angebot an POS-Druckern zu erhalten, gehen Sie zur Star-Website oder zu www.futurePRNT.com, wo Sie ausschließlich Informationen über die TSP100-Serie finden.

Das weltweit größte Angebot an Matrix- und Thermo-POS-Druckern

BARCODES • EINZELHANDEL • BELEGE • GASTRONOMIE • ETIKETTEN • KIOSK • TICKETS



Star Micronics, Star House, Peregrine Business Park, Gomm Road, High Wycombe HP13 7DL, Großbritannien Telefon: +44 (0)1494 471111 E-Mail: sales@star-emea.com

www.Star-EMEA.com



GER6.08

2008

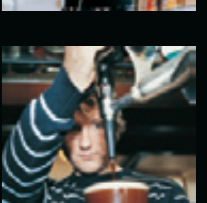
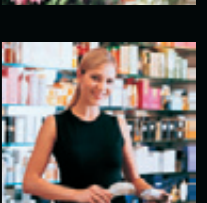
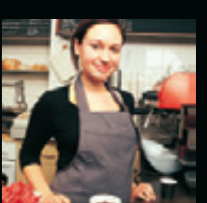


DP8340	SP500	SP700	SP298	HSP7000	SCP700	TSP100	TSP650	TSP700II	TSP800	TSP828	TSP1000
SERIELLE MATRIXDRUCKER				HYBRIDDRUCKER		THERMODIREKTDRUCKER					



POS-Drucker

- BELEGE
- EREIGNIS-PROTOKOLLE
- BARCODES
- SCHECKS
- KIOSK
- ETIKETTEN
- MOBIL
- RESTAURANT
- FORMULARE
- TICKETS
- WANDMONTAGE



ANWENDUNGEN

	DP8340 SERIE 9 Nadeln Breitformat-Matrix	SP500 SERIE 9 Nadeln, schneller Matrixdrucker	SP700 SERIE 9 Nadeln Schwarzweiß/Rot & Schwarz Matrix	SP298 SERIE 9 Nadeln, schneller Matrix-Formulardrucker	HSP7000 SERIE Schneller Thermo / Matrix Hybriddrucker	SCP700 SERIE Thermo-Etiketten/Beleg- & Matrix-Formulardrucker	TSP100 futurePRNT™ Kostengünstig, Thermodirekt	TSP650 SERIE Thermodirekt	TSP700II SERIE Schnell, Thermodirekt	TSP800 SERIE Breitformat Thermodirekt	TSP828 SERIE Breiter Thermoetikettendrucker	TSP1000 SERIE Thermodirekt mit Ablage
BELEGE	✓	✓	✓	✓	✓	✓	✓	✓	✓	✓	✓	✓
EREIGNIS-PROTOKOLLE		✓	✓				✓	✓	✓	✓		
BARCODES					✓		✓	✓	✓	✓	✓	✓
SCHECKS				✓	✓							
KIOSK		UP542							✓	✓		
ETIKETTEN	DP8340S					✓			✓	✓	✓	
MOBIL	✓		✓*	✓*			✓*	✓*	✓*	✓*	✓*	
RESTAURANT	✓	✓ Spritzwassergeschützt	✓	✓	✓	✓	✓ Spritzwassergeschützt	✓	✓ Spritzwassergeschützt	✓	✓	✓
FORMULARE				✓	✓	✓						
TICKETS		✓							✓ Bis zu 150 g/m²	✓ Bis zu 150 g/m²		✓ Mit Ablage
WANDMONTAGE	✓ Option	✓ Option	✓ Option				✓	✓	✓	✓ Option		

* Externer Converter erforderlich

DRUCKERMERKMALE

	DP8340	SP500	SP700	SP298	HSP7000	SCP700	TSP100	TSP650	TSP700II	TSP800	TSP828	TSP1000
DRUCKGESCHWINDIGKEIT	2,0 Z/s	7,5 Z/s (16 Spalten) 4,0 Z/s (42 Spalten)	4,7 ~ 8,9 Z/s	3,1 Z/s	Matrix-Formulardrucker: 4,82 ~ 8,9 Z/s Thermo: bis zu 250 mm/s	Matrix: 3,1 Z/s Thermo: 50 mm/s oder 16,7 Z/s	TSP100GT bis zu 250 mm/s TSP100U, LAN, PUBS bis zu 125 mm/s	150 mm/s	250 mm/s	150 mm/s oder 47 Z/s	Bis zu 150 mm/s oder 35 Z/s @ 6 Zeilen/Zoll (47 Z/s @ 8 Zeilen/Zoll)	Bis zu 180 mm/s oder / 57 Z/s
PAPIERABSCHNEIDER	Nur Abrisskante	SP542 Voll- oder Teilschnitt	SP742 Voll- oder Teilschnitt	Formulardrucker	Thermo-Teilschnitt	Thermo Voll- oder Teilschnitt	Mit Teilschnitt- Papierabschneider oder Abrisskante	Mit Teilschnitt- Papierabschneider oder Abrisskante	Voll- oder Teilschnitt	Voll- oder Teilschnitt	Automatischer Etikettenspender standardmäßig	Vollschnitt
PAPIERBREITE	114,3 mm	76 / 57,5 mm	58 / 69,5 / 76 mm	Mindestens 80 mm	Formulare: 68 ~ 230 mm Thermo: 80 / 76 / 58 mm	Formulare: 80 mm (min.) Thermo: 80 mm	58 oder 80 mm	80 mm (58 mm als Option)	82,5, 80, 58 mm wählbar (80 mm Standard bei vom Benutzer angebrachter Papierführung)	112 mm Standard, 82,5 oder 80 mm als Option mit optionaler vom Benutzer installierter Papierführung	41 bis 108 mm Thermoetiketten 45 bis 112 mm Thermopapierrollen	45 ~ 82,5 mm
STÄRKE	0,07 ~ 0,09 mm	0,07 ~ 0,10 mm	0,06 ~ 0,085 mm	0,09 ~ 0,20 mm	Matrix: 0,09 ~ 0,31 mm Thermo: 0,065 ~ 0,085 mm	Matrix: 0,09 ~ 0,20 mm Thermo: 0,06 ~ 0,085 mm	0,06 ~ 0,085 mm	0,06 ~ 0,085 mm	0,15 mm	0,15 mm	Bis zu 190 µm	0,06 ~ 0,15 mm
ANZ. DER KOPIEN	Original + 1	Original + 2	Original + 2	Original + 2	Matrix: Original + 3 Thermo: Nur Original	Matrix: Original + 2 Thermo: Nur Original	Mehrfachkopie-Funktion für bis zu vier schnelle automatische Exemplare mit Grafiken	Automatische Zweitkopie- Raster-Funktion	Automatische Zweitkopie- Raster-Funktion	Zweitkopie-Funktion für automatische, schnelle zweite Kopie sofort oder später	Nur Original	Nur Original
DRUCKBREITE	84,3 mm	76 mm: 63 oder 60 mm 58 mm: 45 mm	60 oder 63 mm wählbar	63 mm	Belege: 51 / 68 / 72 (Standard) mm Formulare: max. 85,4 mm	Matrix: 63 mm Thermo: 72 mm	72 mm	72 mm	Max. 80 mm	104 mm / 832 Punkte	Max. 104 mm	80 mm bei 82,5 mm breitem Papier
SCHNITTSTELLE	RS232C oder parallel	RS232C oder bidirektional parallel mit Ethernet und USB-Option	RS232, parallel, USB 2.0 oder ohne Schnittstelle mit Ethernet-Option	RS232C oder bidirektional parallel	RS232C oder parallel mit LAN-/USB-/Powered USB-Optionen	9-Pin-Sub-RS232C Standard. Optionale zusätzliche Schnittstelle (25-Pin-RS232C oder parallel)	Versionen mit dediziertem USB (TSP100U & GT), Ethernet (TSP100LAN) & Powered USB (TSP100PUBS)	RS232C oder bidirektional parallel mit USB- oder Ethernet-Optionen	RS232, parallel, USB 2.0 oder ohne Schnittstelle mit Ethernet-Option	RS232C oder bidirektional parallel mit USB- oder Ethernet-Optionen	USB, RS232C seriell, parallel, Ethernet	Seriell, parallel oder USB als Standard. Ethernet/Wireless-Optionen
FARBAND	SF03B (schwarz) SF03BR (schwarz/rot)	RC200B (schwarz) RC200BR (schwarz/rot) RC2000D waschfest	RC700B (3 Millionen Zeichen), RC700BR (schwarz/rot)	RC200B (schwarz) RC2000D waschfest	RC-7KB	RC200B (schwarz)						
NETZTEIL	230 V AC-Netzteil optional 12 V DC-Ausgang	Integriert mit universeller IEC-Buchse	Intern	Externe Option	Externe Option	Externe Option	Intern bei allen Versionen, ausgenommen Powered USB	Externe Option	Externe Option	Externe Option	Externe Option	Externe Option
ZUVERLÄSSIGKEIT	10 Mio. Zeilen	22 Mio. Zeilen	22 Mio. Zeilen	9 Mio. Zeilen	Formulare: 37 Mio. Zeilen Thermo: 60 Mio. Zeilen	Matrix: 9 Mio. Zeilen Thermo: 38 Mio. Zeilen	60 Mio. Zeilen 1 Million Schnitte	60 million lines 1 million cuts	60 Mio. Zeilen 2 Million Schnitte	37 Mio. Zeilen 1 Million Schnitte	37 Mio. Zeilen	60 Mio. Zeilen 1 Million Schnitte
ABMESSUNGEN (b x t x h) mm	202 x 200 x 98 (ohne Papierhalter)	140 x 225 x 163	160 x 245 x 152	180 x 190 x 138,5	186 x 296 x 177	182 x 270 x 194	142 x 204 x 132	142 x 202 x 132	147 x 213 x 148	180 x 213 x 148	180 x 213 x 157	161 x 306,5 x 249

SPEZIELLE MERKMALE

DP8340 SERIE 9 Nadeln Breitformat-Matrix	SP500 SERIE 9 Nadeln, schneller Matrixdrucker	SP700 SERIE 9 Nadeln Schwarzweiß/Rot & Schwarz Matrix	SP298 SERIE 9 Nadeln, schneller Matrix-Formulardrucker	HSP7000 SERIE Schneller Thermo / Matrix Hybriddrucker	SCP700 SERIE Thermo-Etiketten/Beleg- & Matrix-Formulardrucker	TSP100 futurePRNT™ Kostengünstig, Thermodirekt	TSP650 SERIE Thermodirekt	TSP700II SERIE Schnell, Thermodirekt	TSP800 SERIE Breitformat Thermodirekt	TSP828 SERIE Breiter Thermoetikettendrucker	TSP1000 SERIE Thermodirekt mit Ablage
Bericht-, Beleg- und Datendrucker 12-Volt-Netzteil für mobilen Einsatz Mit Abrisskante oder Stachelrad Rot/Schwarz-Druck Einzigartiges 114 mm breites Papier	Einfaches Einlegen von Papier („Drop-In & Insert“) Versionen in grau und Star-weiß Versionen mit Abrisskante & Papierabschneider 6-Positionen-Reflexmarkensensoren Version mit Papieraufwickler Alarmgeber-Option Optionale Papierende-Sensoren	Easy-Load, Clamshell™-Design Versionen in grau und Star-weiß Unterstützung mehrerer Betriebssystem-Plattformen mit Vista- und XP-WHQL-Zertifizierung Einzigartiges abwischbares / spritzwasserdichtes Design Längere Farbband-Lebensdauer Kosteneffektiver Zweifarben-Druck	Schnellster Formulardrucker am Markt Versionen in grau und Star-weiß 9-Nadel-Qualität Seitliches Einlegen mit automatischer Papierausrückung	3 Druckerversionen: HSP7543 Hybridkombination ohne MICR HSP7643 Hybridkombination mit MICR (obere Position) HSP7743 Hybridkombination mit MICR (untere Position) Zweifarbenthermo-Belege Intelligentes Einlegen von vorn	Einzig erhaltlicher Hybrid-Thermoetiketten- (Option) & Matrix-Formulardrucker Optional mit zwei Schnittstellen Anpassbar für Finanzanwendungen	Wichtiges Zubehör mit Drucker geliefert, u. a. Schnittstellen- und Netzkabel (nicht PUBS) Intelligente futurePRNT™-Software ohne Aufpreis inbegriffen Versionen mit Abrisskante / Papierabschneider Optionaler Spritzwasserschutz und vertikaler Displaystand Neue Powered USB-, LAN- & GT-Versionen erhältlich	Einfaches Einlegen von Papier („Drop-In“) Versionen in grau und Star-weiß Versionen mit Abrisskante & Papierabschneider Zweifarbendruck verfügbar Optionaler Spritzwasserschutz und vertikaler Displaystand Wandhalterung und Installations-CD-ROM beim Kauf inbegriffen	Einfaches Einlegen von Papier („Drop-In“) Versionen in grau und Star-weiß Einzig am Markt erhältlicher Barcode-, Etiketten-, Ticket- & Belegdrucker in einem Optionaler Spritzwasserschutz Zweifarbendruck verfügbar	Einfaches Einlegen von Papier („Drop-In“) Versionen in grau und Star-weiß 112 mm breites Papierformat Treiber für automatisches Skalieren von A4 zu A6 Barcode-, Etiketten- & Ticketdrucker Externer Papiervorschub Zweifarbendruck verfügbar	Einfaches Einlegen von Papier („Drop-In“) Versionen in grau und Star-weiß Etikettenspender inbegriffen Papierende- & Etikettenspender-Sensoren Zweifarbendruck verfügbar	Einfaches Einlegen von Papier („Drop-In“) Versionen in grau, Star-weiß und rot 18-cm-Papierrollenkapazität Mit Ablage für 30 Tickets/Belege Reflexmarkensensoren Ticketablagensensoren inbegriffen Zweifarbendruck verfügbar

Star Micronics
Star House
Peregrine Business Park
Gomm Road
High Wycombe
Bucks HP13 7DL
Großbritannien
Fax: +44 (0)1494 473333



Telefon: +44 (0) 1494 471111 E-Mail: sales@star-emea.com www.Star-EMEA.com

