

CX400

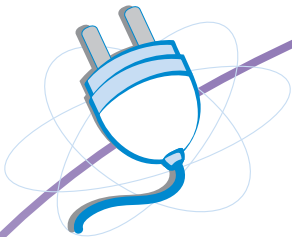
Kompakt und vielseitig für Etikettierlösungen bei geringem Druckbedarf



Kostengünstig



Leichter Einzug
und einfache
Reinigung



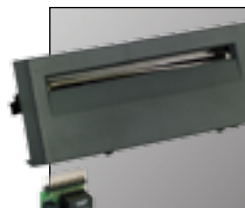
Plug & Play



Aufgrund des geringen
Platzbedarf auf dem
Schreibtisch und im Büro
einsetzbar



Einfacher Materialeinzug
(127 mm AD Etiketten
können geladen werden)



Optionale
Abschneidevorrichtung



Optionaler
Etikettenspender

CX400

Übersicht technischer Daten



DRUCKDATEN

Drucktechnik	Thermotransfer, Thermodirekt	
Druckauflösung, Punkte/mm (dpi)	8 Punkte/mm (203 dpi)	
Max. Druckfläche	Breite, mm (Inch)	22 ~ 104 mm (0.87" ~ 4.1")
	Länge, mm (inch)	7 ~ 1270 mm (0.28" ~ 50")
Druckgeschwindigkeit, mm/s (ips)*	25.4 mm/s bis 101.6 mm/s (1 bis 4 ips)	

VERBRAUCHSMATERIALIEN (Es wird empfohlen, von SATO hergestellte oder freigegebene Materialien zu verwenden)

Sensorausführung	Reflektionssensor für Blackmark- Vordrucke Durchlichtsensor für Abstandsetiketten	
Materialausführung	Rolle oder Leporello, Abstandsetiketten, Endlosmaterial oder mit Blackmark- Vordruck und Hängeetiketten	
Materialgröße	Breite, mm	25 ~ 107 mm
	Länge, mm	10 ~ 1270 mm
	Stärke, mm	0,0635 ~ 0,254 mm
Materialrollengröße	Max. Außendurchmesser, mm	Ø 127 mm
	Innendurchmesser, mm	Ø 19,05 mm

SCHRIFTARTEN/SYMBOLLOGIEN

Schriftart	Intern	12 proportionale und nicht proportionale Schriftarten
Barcode-Symbologien	Linear	UPC-A/E, EAN-8-13, CODE39, 93 & 128, Interleave 2 of 5 (I25); Matrix 2 of 5, Codabar, MSI, Bookland, POSTNET, UCC/EAN-128
	2-dimensional	PDF417, Maxicode

SCHNITTSTELLENDATEN

Schnittstelle	Standard	Parallel: Centronics; Seriell: RS-232C
	Optional	Externes USB I/F, Externer LAN-Adapter

BETRIEBSDATEN

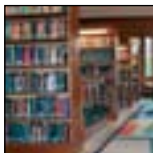
Stromversorgung	AC 19V 4A Eingangsbuchse; DC 24V 2.5A Eingangsbuchse	
Umgebungsbedingungen	Betrieb	4 ~ 38°C / 30 ~ 80% RLF (nicht kondensierend)
	Lagerung	-20 ~ 50°C / 25 ~ 85% RLF (nicht kondensierend)
Maße (B x T x H), Gewicht	B197 x T257 x H164 mm / ca. 3,67 kg mit eingebauter Batterie	

ZUBEHÖR

Etikettenabschneidevorrichtung, Etikettenspender 2 MB oder 4 MB Flash-Speicher

* Die Messwerte sind ca. Werte

Empfohlene Verwendung



Büro / Behörden / Bibliothek
Verfolgung von Dokumenten und Akten
Bestandskennzeichnung
Kennzeichnung von Sendungen
Bücherkennzeichnung



Kleine Einzelhandelsgeschäfte / Musikläden
Produktkennzeichnungen
Preisetiketten



Transportwesen / Kurierdienste
Versandetiketten auf Anforderung
Compliance-Kennzeichnung auf Anforderung