

Hochleistungsindustriedrucker ■ ■ ■

Produktmerkmale auf einen Blick ■ ■ ■

- **Verbindungen:** H-Class-Drucker werden standardmäßig mit Ethernet-Schnittstelle, paralleler und serieller Schnittstelle sowie USB/SDIO-Schnittstelle für Modelle vom Typ „X“ (eXtra Capacity) geliefert, sodass Benutzer über große Flexibilität bei der Integration verfügen
- **Robuste Konstruktion** mit Getriebeantrieb und langlebigem Rahmen aus Gussaluminium
- **Vielfältige Produktpalette** umfasst Modelle mit Auflösung von 203, 300, 406 und 600 dpi
- **Mehrsprachiges Menü** in Englisch, Spanisch, Deutsch, Italienisch und Französisch
- **Großes grafisches LCD-Display** von 240 x 320 für die komfortable Navigation in Menüs sowie die Datenerfassung (nur X-Modelle)
- **Optionen für die Installation vor Ort**, z. B. Cutter, Einzelspendensensoren (Peel and Present) und Thermotransferoption, können bequem hinzugefügt werden, um einen Basisdrucker aufzurüsten
- **Vielfältige Kompatibilität** von Druckmedien unterstützt Farbbänder mit beschichteter Seite innen oder außen ohne Neukonfiguration des Druckers oder Kauf zusätzlicher Optionen, daher einfachere Verwaltung der Farbbänder
- **IntelliSEAL™-Druckkopf:** vorausschauend arbeitende Diagnosetools zur schnellen Ermittlung von Druckkopfleistung und -historie
- **Software:** Der H-Class nutzt die häufig verwendete Programmiersprache DPL und unterstützt MCL-Designer sowie 123 Print. Mit den Druckersprachenemulationen PL-Z und PL-I können Benutzer den Drucker problemlos in vorhandene Lösungen integrieren

Der H-Class ist ein robuster und vielseitiger Drucker mit einem außergewöhnlich hohen Funktionsumfang für dynamische Unternehmensanwendungen und der doppelten Geschwindigkeit anderer Drucker seiner Klasse. Der H-Class ist das ideale Gerät für den Massendruck von Etiketten für Fertigung, Lagerung, Transport und Etikettierung mit hoher Auflösung.

Der H-Class verringert mit seinem Getriebeantrieb die Gesamtbetriebskosten, da er robuste und zuverlässige Leistung für betriebswichtige Anwendungen bietet, die täglich rund um die Uhr verfügbar sein müssen. Der H-Class bietet eine breite Auswahl an Verbindungen für unterschiedliche Anwendungsanforderungen und lässt sich problemlos in jedes Netzwerk integrieren. Der modulare Aufbau erhöht die Betriebszeit für die höchsten Auslastungsgrade. Der H-Class verfügt über das branchenweit größte grafische Display mit einer übersichtlichen Anzeige für die schnelle Navigation und Druckerbenachrichtigungen. Die Unterstützung von UHF- und HF-RFID-Konfigurationen für aktuelle und zukünftige Anforderungen erhält die Rentabilität Ihrer Druckerinvestitionen. Aufgrund seiner hochwertigen Funktionen, seiner hohen Leistung und seiner unverwundlichen Zuverlässigkeit ist der H-Class der Primus unter den Premium-Druckern auf dem Markt.

Übliche Einsatzbereiche ■ ■ ■



Fertigung

- Inventarverfolgung
- Kennzeichnung von Fertigwaren
- Behördenetiketten
- Behälteretiketten



Lebensmittel und Getränke

- Etikettierung mit hoher Auflösung
- Ablaufdaten und Zeitstempel
- Produktidentifikation
- Versandetiketten



Transportwesen und Logistik

- Crossdocking
- Sortierzentren
- Versandetiketten
- Palettenverfolgung



Arzneimittel

- Etiketten zur Einhaltung von Vorschriften
- Produktidentifikation
- Verfolgung
- Picklisten

Ihre Vorteile ■ ■ ■

Ein Drucker für alle Aufgaben – Der H-Class-Drucker kann für vielfältige industrielle Anwendungen mit einer breiten Auswahl an Druckmaterialkompatibilität, Verbindungen, Emulationsunterstützung und Optionen, einschließlich RFID-Unterstützung, eingesetzt werden. Die H-Class umfasst 12 Druckermodelle mit dem besten Wertangebot für Industriedrucker der Premiumklasse.

Höhere Produktivität – Mit der H-Class verringern Sie die Ausfallzeiten. Dafür verantwortlich sind die einfach zu wartenden modularen Funktionen, z. B. die niedrigere Walze, die das Abziehen der Etiketten optimiert, und die zweigeteilte Konstruktion der Etikettenspule, die ein geringeres Drehmoment für schmales Druckmaterial ermöglicht, sowie die vor Ort zu installierenden Optionen, einschließlich des internen Aufrollmechanismus von 203 mm mit eigener Stromversorgung.



Integrationstools Datamax-O'Neil stellt Tools für eine äußerst flexible Integration bereit:

Einfache Integration in vorhandene Anwendungen

Mit unseren Sprachenemulationsprogrammen können Benutzer Zebra- und Intermec-Drucker nahtlos ersetzen.

Kürzere Einrichtungsdauer:

DMXConfig – Einrichtungsdienstprogramm
DMXNetmanager – Remoteverwaltung
IntelliSEAL™ – Firmware für integrierte Druckkopfberichte

Verbindungen für alle Umgebungen

Kabelgebundenes 10/100-Ethernet-LAN, USB-Host oder optionale kabellose 802.11b/g-Verbindung



datamax • o'neil

right by our customers.



4" H-Class

Die H-Class ist eine Produktfamilie stationärer Hochleistungsetikettendrucker, die in einer 24x7-Arbeitsumgebung optimale Leistung bieten. Die vielseitigen und strapazierfähigen H-Class-Modelle erfüllen die Anforderungen der komplexesten Anwendungen. Die Getriebekonstruktion und das Gehäuse aus Gussaluminium gewährleisten für viele Jahre zuverlässige Leistung und eine hohe Rendite.

Die 4-Zoll-Serie der H-Class erzeugt Etiketten mit einer Breite von bis zu 106 mm mit einer überragenden Druckqualität von 203 dpi bis 600 dpi und einer hohen Geschwindigkeit von 152 bis 304 mm/s.



4" H-Class „X“

Die 4-Zoll-X Serie (eXtra Capacity, zusätzliche Kapazität) der H-Class bietet das gleiche Ausmaß an Strapazierfähigkeit und Vielseitigkeit wie die 4-Zoll-Standardserie, jedoch mit einer rollengetriebenen internen Aufrollvorrichtung und einem größeren Front-Display. Das benutzerfreundliche grafische LCD-Display mit Hintergrundbeleuchtung verfügt über die neunfache Größe, um

Etikettenkonfigurations- und Einrichtungsdaten bequem lesen zu können. Die um 86 mm größere 4X-Serie bietet zusätzlich Platz für die rollengetriebene interne Aufrollvorrichtung.

Modell

H-4212	H-4408	H-4310	H-4606	H-4212X	H-4310X	H-4606X
--------	--------	--------	--------	---------	---------	---------

Auflösung

203 dpi (8 dpmm)	406 dpi (16 dpmm)	300 dpi (12 dpmm)	600 dpi (24 dpmm)	203 dpi (8 dpmm)	300 dpi (12 dpmm)	600 dpi (24 dpmm)
---------------------	----------------------	----------------------	----------------------	---------------------	----------------------	----------------------

Max. Druckgeschwindigkeit

304 mm/s	203 mm/s	254 mm/s	152 mm/s	304 mm/s	254 mm/s	152 mm/s
----------	----------	----------	----------	----------	----------	----------

Max. Druckbreite

10,39 cm	10,39 cm	10,57 cm	10,57 cm	10,39 cm	10,57 cm	105,7 mm
----------	----------	----------	----------	----------	----------	----------

Größe Front-Display

128 x 64				240 x 320		
----------	--	--	--	-----------	--	--



6" H-Class

Die Modelle der 6-Zoll-Serie der H-Class sind Hochleistungsdrucker zum Drucken von Etiketten mittlerer Größe in der Automobilindustrie, in der Fertigung und für Paletten. Die

6-Zoll-Serie der H-Class erzeugt Etiketten mit einer Breite von bis zu 16,79 cm mit einer überragenden Druckqualität von 203 dpi bis 300 dpi und einer hohen Geschwindigkeit von 152 bis 304 mm/s.



6" H-Class „X“

Die 6-Zoll-X Serie (eXtra Capacity, zusätzliche Kapazität) der H-Class bietet eine größere interne Aufrollvorrichtung und ein größeres Front-Display als die 6-Zoll-Standardmodelle. Das grafische LCD-Display mit Hintergrundbeleuchtung verfügt über die neunfache Größe,

um Konfigurations- und Einrichtungsdaten bequem lesen zu können. Die um 86 mm größere 6X-Serie bietet zusätzlich Platz für die rollengetriebene interne Aufrollvorrichtung.



8" H-Class „X“

Bietet eine rollengetriebene interne Aufrollvorrichtung und ein größeres Front-Display.

Modell

H-6210	H-6308	H-6212X	H-6310X	H-8308X
--------	--------	---------	---------	---------

Auflösung

203 dpi (8 dpmm)	300 dpi (12 dpmm)	203 dpi (8 dpmm)	300 dpi (12 dpmm)	300 dpi (12 dpmm)
---------------------	----------------------	---------------------	----------------------	----------------------

Max. Druckgeschwindigkeit

254 mm/s	203 mm/s	304 mm/s	254 mm/s	203 mm/s
----------	----------	----------	----------	----------

Max. Druckbreite

16,79 cm	16,26 cm	16,79 cm	16,26 cm	216,4 mm
----------	----------	----------	----------	----------

Größe Front-Display

128 x 64	240 x 320		240 x 320	
----------	-----------	--	-----------	--



Geringere Gesamtbetriebskosten:

- Upgrade des modularen Aufbaus kann vor Ort erfolgen
- Für die Wartung oder für Upgrades muss der Drucker nicht eingeschickt werden
- Die Remoteüberwachung und -verwaltung mit DMXNet Manager ermöglicht die effiziente Nutzung knapper IT-Ressourcen
- IntelliSEAQ™-Druckkopf bietet eine längere Druckkopf-Lebensdauer
- Die unbeschränkte 2-Jahres-Garantie bietet dem Kunden echte Vorteile

Für eine breite Auswahl an Anwendungen konfigurierbar:

- 203, 300, 400, 600 dpi für unterschiedliche Anwendungen
- Ethernet-, parallele, serielle und USB-Schnittstelle sind standardmäßig enthalten
- Wireless-LAN-Option WiFi 802.11b mit WPA, LEAP und weiteren Sicherheitsprotokollen
- Die Thermotransferoption lässt sich einfach installieren. Dazu ist nur ein Schraubendreher erforderlich.
- GPIO-Option für Fabrikhallen-Geräteschnittstelle
- USB-Host-Schnittstellen unterstützen Tastaturen, Scanner und Waagen

Integrationstools

RFID

H-Class-Drucker erfüllen die verschiedenen Anforderungen der ständig weiterentwickelten RFID-Implementierungen. H-Class-Drucker liefern unabhängig von den Anforderungen Leistung, hohen Durchsatz und Zuverlässigkeit, und sie erfüllen die EPC G2-Standards. Die H-Class bietet ein umfassendes Sortiment an Druckergrößen und unterstützt die Frequenzen UHF und HF.

IntelliSEAQ™

Die Kombination aus erweiterter Thermokontrolle und vollständiger Leistungshistorie des IntelliSEAQ™-Druckkopfs bietet das fortschrittlichste derzeit auf dem Markt erhältliche Diagnosetool. Die Diagnosefunktionen sind im Druckkopf gespeichert und sorgen dafür, dass der Druckkopfbetrieb schnell ausgewertet werden kann und die Druckerwartung vorausschauend erfolgt, ohne dadurch die Produktivität im Unternehmen zu beeinträchtigen.



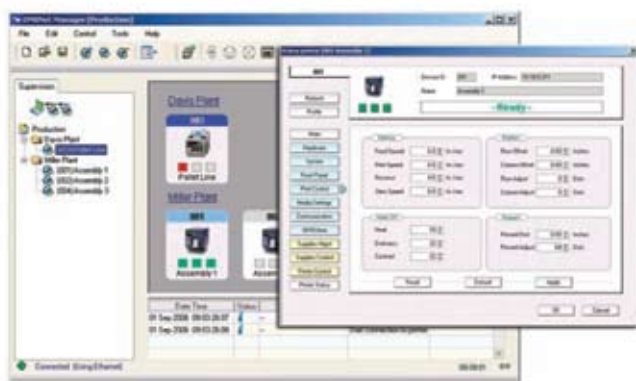
UNTERSTÜTZTE BANDTAGS:

UHF

- Class 1, GEN1
- Class 1, GEN2
- EPC 1.19 UCODE
- EM422/4223
- PowerID BAP

HF

- ISO 15693
- TI
- Philips
- ST LR1512
- ST LR164



DMX NetManager

DMX NetManager bietet eine grafische Benutzeroberfläche, mit der Sie Ihr gesamtes Netzwerk von D-O-Druckern verwalten können. Ob Sie neue Drucker bereitstellen oder vorhandene Drucker verwalten, Sie können Änderungen im gesamten Unternehmen vorausschauend konfigurieren oder implementieren. Hierdurch lassen sich Ausfallzeiten und die entsprechenden Produktivitätsverluste erheblich verringern.

Software

Alle H-Class-Drucker werden mit installierter Software geliefert, um beim Drucken optimale Leistung und Qualität zu gewährleisten. Das intuitive Menüsystem bietet Benutzern einfachen Zugriff auf die Konfiguration und die erweiterten Funktionen des Druckers. Die Emulationsfunktionen ermöglichen den schnellen Austausch der Drucker von Wettbewerbern wie Zebra, Intermec oder Boca, und die druckereigenen sowie erweiterten Schriftarten bieten globalen Zugriff. Datamax-O'Neil unterstützt jede Ihrer speziellen Anforderungen hinsichtlich besonderer Firmware.



Suchen Sie einen mobilen Beleg- oder Etikettendrucker?

Mobile Arbeitskräfte schätzen die zuverlässige Leistung, die robuste Konstruktion und die hervorragende Druckqualität, für die mobile Datamax-O'Neil-Drucker auf der ganzen Welt bekannt sind. Unser Sortiment an mobilen Beleg- und Etikettendruckern eignet sich perfekt für die schwierigsten Anwendungen in Route Accounting, Vor-Ort-Service und Einzelhandel.



Drucktechnologie ■ ■ ■

- Druckertyp:
 - Direktthermo
 - Optionaler Thermotransfer
- Drucklänge:
 - 6 mm - 2.539,75 mm; *Werte variieren je nach Druckerkonfiguration*

physische Merkmale ■ ■ ■

- Abmessungen und Gewichte:
 - 4-Zoll-Standard: 18,2 kg
330 mm H x 321 mm B x 480 mm T
 - 4-Zoll-X-Serie: 21,4 kg
330 mm H x 321 mm B x 489 mm T
 - 6-Zoll-Standard: 21,4 kg
330 mm H x 321 mm B x 480 mm T
 - 6-Zoll-X-Serie: 24,1 kg
330 mm H x 321 mm B x 489 mm T
 - 8-Zoll-X-Serie: 26,8 kg
330 mm H x 321 mm B x 489 mm T
- Betriebstemperatur:
 - 0 °C bis 38 °C
- Lagertemperatur:
 - -17 °C bis 60 °C
- Luftfeuchtigkeit:
 - 10 % - 95 % nicht kondensierend
- Stromquelle:
 - Automatische Einstellung auf 90-132 oder 180-264 VAC bei 47-63 Hz
- Integrierte Echtzeituhr
- LCD-Display mit Hintergrundbeleuchtung
- Konstruktion:
 - Metallgehäuse, transparentes Seitenfenster für die bequeme Überwachung des Druckmaterial-Füllstands

Integration ■ ■ ■

- Kommunikationsanschlüsse:
 - Standard (alle Modelle): RS232 (seriell), bidirektional (parallel), kabelgebundenes 10/100-Ethernet-LAN, kompatibel mit USB 2.0
 - Standard (nur X-Modelle): USB-Host, SDIO-Speichersteckplatz (*optional, nicht für X-Modelle*)
 - Optional (alle Modelle): Kabellose 802.11b/g-Verbindung, GPIO-Applikatorkarte
- Software
 - DMXConfig: Dienstprogramm zur vollständigen Druckereinrichtung
 - DMX NetManager
 - Eingebettete Netzwerkwebseiten
 - Windows®-Treiber – NT, XP, Vista
- Firmware
 - Aktualisierungen: online erhältlich
 - Universelle Druckerbefehlssprache: PL-Z (Zebra), PL-I (Intermec), PL-B (Boca)

Barcodes/Schriftarten/Grafiken ■ ■ ■

- Speicher:
 - 16 MB SDRAM / 8 MB Flash-Speicher
- Barcodes:
 - Linear: Code 3/9, UPC-A, UPC-E, 2/5 Interleaved, 2/5 Industrie, 2/5 Standard, Code 11, Code 93, Code 128, EAN-8, EAN-13, HIBC, Codabar, Plessey, UPC mit 2- oder 5-stelliger Ergänzung, Postnet, UCC/EAN Code 128, Telepen, Planetcode, FIM, USPS 4-State
 - 2D-Symbologien: MaxiCode, PDF417, USD-8, Datamatrix, QR Code, Codeablock, Code 16k, Aztec, TLC 39, Micro PDF417, GS1 Databar
- Druckereigene Schriftarten:
 - Zehn alphanumerische Schriftarten von Punktgröße 2,5 bis 23, einschließlich OCR-A, OCR-B und der glatten AGFA®-Schriftart CG Triumvirate™
 - Skalierbare Schriftarten: CG Triumvirate Bold Condensed, CG Triumvirate und CG Times mit Unterstützung für kyrillische, griechische, arabische und hebräische Zeichen
- Herunterladbare Schriftarttypen:
 - TrueType, Bitmap
- Zeichensatz:
 - Über 50 druckereigene Zeichensätze; Unterstützung für Unicode/UTF8
- Erweiterung/Drehung von Schriftarten:
 - Alle Schriftarten vertikal und horizontal bis zu 24-fach erweiterbar; Druck von Schriftarten und Grafiken in vier Richtungen möglich: 0°, 90°, 180° und 270°
- Grafikerunterstützung:
 - PCX-, BMP-, IMG- und ASCII-Dateiformat
- Umkehrbares Feld/Spiegelbild
 - Schriftarten und Grafikfelder als normales oder umgekehrtes Bild druckbar

Zubehör ■ ■ ■

- Externe Aufrollvorrichtung
- Serielles Adapterkabel

Behördliche Zulassung ■ ■ ■

Wenden Sie sich an den Vertriebsleiter, um eine aktuelle Liste zu erhalten.

Garantie ■ ■ ■

- Drucker*: 1 Jahr (Einschließlich Walze und installierten Optionen)
- Druckkopf*: 1 Jahr oder 1.000.000 Zoll, je nachdem was zuerst eintrifft
- Für erweiterte Garantieoptionen wenden Sie sich bitte an Ihren Vertriebsrepräsentanten

**wenn mit zugelassenen Verbrauchsmaterialien betrieben*

Druckmaterial ■ ■ ■

- Druckmaterialtyp:
 - Rollenmaterial: max. Außendurchmesser 203,2 mm bei einem Kern von 76,2 mm
 - Leporellogefaltetes Material: Einzug von Rückseite und Unterseite des Druckers
 - Stanzetiketten oder Endlosetiketten
 - Perforiertes oder Endlostagmaterial/Ticketmaterial
- Druckmaterialbreite:
 - 4-Zoll-Modelle: 25,4 mm - 118,1 mm
 - 6-Zoll-Modelle: 25,4 mm - 170,2 mm
 - 8-Zoll-Modelle: 25,4 mm - 228,9 mm
- Mindestlänge des Druckmaterials:
 - Abreiß- und Aufrollmodus: 6,35mm
 - Einzelspende- und Cutter-Modus: 25,4mm
- Druckmaterialstärke:
 - 0,0635 mm - 0,254 mm
- Druckmaterialsensoren:
 - Transparenz für trägerverstärkte Stanzetiketten und -tags
 - Reflexionssensor für Etikettendruckmaterial mit schwarzer Marke
- Etikettenzurückspulung:
 - Für optionalen Cutter und Einzelspendevorrichtung (Peel and Present)
- Farbband:
 - Farbbandbreite:
 - 4-Zoll-Modelle: 25,4 mm - 114,3 mm
 - 6-Zoll-Modelle: 50,8 mm - 170,2 mm
 - 8-Zoll-Modelle: 76,2 mm - 228,9 mm
 - Kern: 25,4mm
 - Länge: 600 m
 - Beschichtete Seite innen und außen

Optionen ■ ■ ■

- Thermotransfer (vor Ort installiert oder werkseitig vorinstalliert)
- Etiketten-Präsenzenzsensor
- Einzelspendevorrichtung (Peel and Present) (minimale Etikettenlänge 38 mm) – einfach oder strapazierfähig
- Interne Aufrollvorrichtung (*nicht für X-Modelle*)
- Interne Aufrollvorrichtung mit eigener Stromversorgung (*nur X-Modelle*)
- Standardcutter
- Großes Display von 240 x 320 (*nicht für X-Modelle*)
- Linearscanner
- RFID – UHF und HF
- GPIO-Schnittstelle
- Kabellose 802.11b/g-Verbindung
- SDIO-/USB-Host-Schnittstelle (*nicht für X-Modelle*)
- MCL-fähig
- Unterstützung für ILPC-Schriftarten (Hangul, vereinfachtes Chinesisch und Kanji)



Hätten Sie's gewusst? Die Lebensdauer des Druckkopfs lässt sich erheblich verlängern, wenn Sie Etiketten und Farbbänder hoher Qualität verwenden. Datamax-O'Neil bietet eine breite Auswahl an hochwertigen Druckmaterialien für seine Drucker, z. B. kundenspezifische und standardmäßige Etiketten, Ticketdruckmaterial, Farbbänder und Reinigungsprodukte. Wenn Sie sich für Datamax-O'Neil entscheiden, erhalten Sie ausgezeichnete Qualität, die sich vielfach bewährt hat. Qualität, die sich in Form von Leistung und Kompatibilität auszahlt ... Das garantieren wir Ihnen.



datamax·o'neil
right by our customers.

A DOVER Company

www.datamax-oneil.com

Die technischen Daten können ohne vorherige Ankündigung geändert werden. Copyright 2010, Datamax-O'Neil (Version 20100820)

