

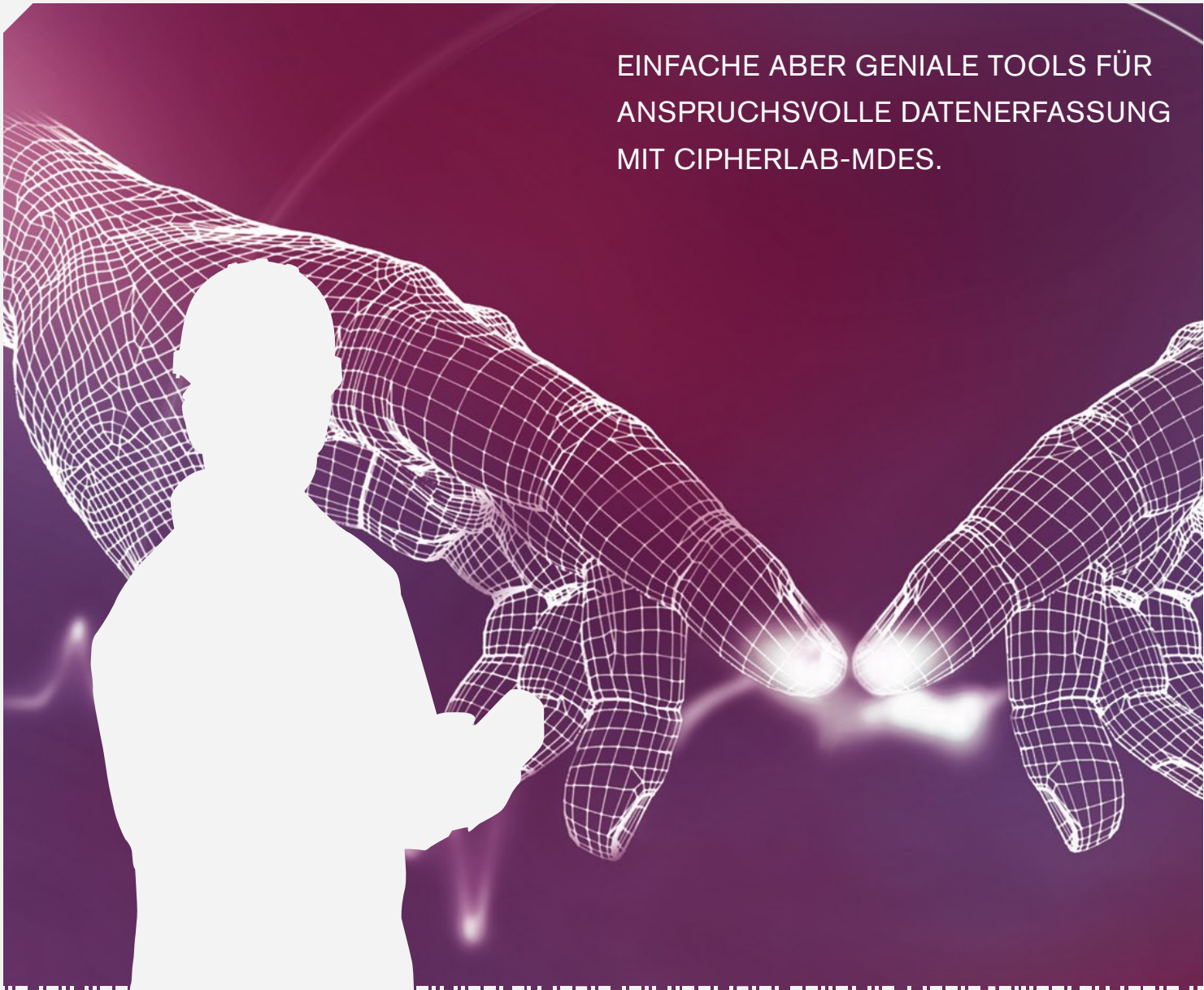
Mirror

terminal emulators / browser

» MIRROR gibt Ihnen die Möglichkeit, CipherLab-MDEs in Ihre unternehmensinterne Datenerfassung zu integrieren. Mit Hilfe der MIRROR Terminal Emulators kann bei Bedarf von jedem CipherLab-MDE auf Ihre zentralen IT-Systeme zugegriffen werden. Mit dem bedienerfreundlichen Tool erstellen Sie eigene Masken für MDEs und verbessern somit Routineabläufe und Datenerfassung.

Der MIRROR-Browser verwandelt Ihre Windows®-basierten CipherLab-MDEs in präzise, effektive und bedienerfreundliche Datenerfassungsgeräte für webbasierte Aufgaben. Die direkte Dateneingabe in webbasierte Formulare ermöglicht die einfache Integration Windows-basierter CipherLab-MDEs in bereits bestehende Systeme.

EINFACHE ABER GENIALE TOOLS FÜR
ANSPRUCHSVOLLE DATENERFASSUNG
MIT CIPHERLAB-MDES.



Mirror

Browser

- ▶ Vereinfachte und beschleunigte Anwendungen in vertrauter, webbasierter Umgebung
- ▶ Einfache Integration Windows-basierter MDEs in alle HTTP-Umgebungen mit Hilfe von Web-Anwendungen
- ▶ Vertraute Web-Schnittstellen erhöhen die Bedienerfreundlichkeit und verkürzen die Entwicklungszeit für neue Anwendungen
- ▶ Flexibel und programmierbar. Einschließlich vielfältiger JavaScript®-Funktionen für die Abfrage und Konfiguration von Geräten und der direkten Datenweiterleitung von Laserscannern oder RFID-Readern an Webseiten
- ▶ Integrierter Schutz Ihrer Infrastruktur und Datenumgebungen durch Nutzungsbeschränkung auf Ihre Webseiten

EINFACH UND SICHER

Der MIRROR-Browser ermöglicht Ihnen die Datenerfassung über webbasierte Formulare und vereinfacht somit Arbeitsabläufe, verkürzt den Zeitaufwand und senkt die Fehlerhäufigkeit. Durch spezielle JavaScript-Funktionen für die Leseeinheiten Ihrer MDEs können Web-Formulare mit einem Druck auf den Scann-Knopf direkt ausgefüllt, und die Daten sofort Ihren Web-Anwendungen zur Verfügung gestellt werden.

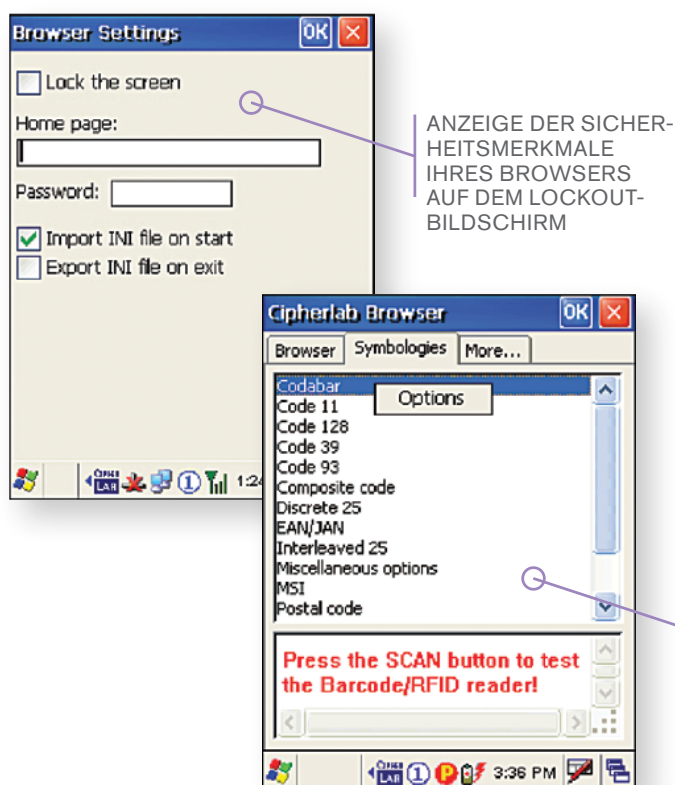
Durch Nutzungsbeschränkungen und die Einrichtung von Startseiten verhindert der MIRROR-Browser den Zugriff auf nicht autorisierte Webseiten. Die Ablenkung der Mitarbeiter wird minimiert und der Schutz Ihrer Infrastruktur maximiert. Dies nützt vor allem kleineren Unternehmen, die ihre Netzwerkaktivitäten über die von ihren Kunden bereitgestellten MDEs und nicht deren Server filtern.

UMFASSENDE BROWSER-API

Die Programmierschnittstelle (API) des MIRROR-Browsers ermöglicht die einfache Integration von Windows-basierten, tragbaren Barcodescannern und RFID-Lesegeräten in Ihre Web-Anwendungen. Die vielfältigen API-Funktionen dienen neben der Datenerfassung auch der Systemabfrage, -kontrolle und -konfiguration.

EINFACHE BROWSER-KONFIGURATION

Windows-basierte MDEs können auf einfache Weise direkt über den Browser konfiguriert werden. Mit Hilfe der Schnittstelle erhält der Nutzer die Möglichkeit zur Inbetriebnahme, Prüfung und Konfiguration des Lesegerätes, zur Auswahl unterstützter Symbolsätze und zu vielem mehr. Durch den Im- und Export der Konfigurationseinstellungen als .INI-Datei können Sie Ihre tragbaren Geräte mit einer standardisierten Benutzeroberfläche ausstatten.



AUSWEITUNG DES DATENMANAGEMENTS VOM BÜRO AUF DEN ERFASSUNGSBEREICH UND DARÜBER HINAUS MIT CIPHERLAB HARDWARE UND POWER SUITE DEVELOPER SOFTWARE.

THE POWER SUITE
CipherLab Developer Software

MIRROR

Terminal Emulators

- ▶ Aufgaben beschleunigen – Nutzungsbeschränkung auf relevante Informationen
- ▶ Vereinfachung – Anpassung der Anzeige auf MDE-Bildschirmgröße
- ▶ Verwandeln Sie Ihre CipherLab-MDEs in leistungsfähige PC-Terminals
- ▶ Nutzen Sie die Vorteile von PCs standortunabhängig auf tragbaren Geräten

EINFACH UND LEISTUNGSFÄHIG

Mit MIRROR Terminal Emulators erlauben Sie Ihren Mitarbeitern die Nutzung Ihrer IT-Umgebung, indem Sie VT100/220- und TN5250-Terminals über Ihr verschlüsseltes WLAN-Netzwerk emulieren. Mit MIRROR können Sie Daten Ihrer Hauptcomputer schnell für die Nutzung auf CipherLab-MDEs aufbereiten und auf die zeitaufwändige Neuentwicklung von Anwendungen verzichten. Mit Hilfe von Screen Capture-Verfahren, Pull-down-Menüs und einem intuitiven Interface erstellen Sie ohne großen Zeitaufwand Vorlagen für Ihre MDEs, die lediglich nutzungsrelevante Informationen enthalten und die Eingabedaten an Ihre zentralen Rechner weiterleiten.

ANSPRUCHSVOLLE
HARD- UND SOFT-
WARE FÜR AN-
SPRUCHSVOLLE
TÄTIGKEITEN
ERFASSUNG
WICHTIGER DATEN
FÜR DIE UNTER-
NEHMENSWEITE
VERARBEI-
TUNG.



MIT MIRROR TERMINAL EMULATORS GEBEN SIE IHREN MITARBEITERN DIE LEISTUNGSFÄHIGKEIT IHRER BÜRO-PCs IN DIE HAND UND STEIGERN IHRE EFFEKTIVITÄT UND INTERAKTIONSFÄHIGKEIT.



CIPHERLAB SOLUTIONS FÜR SCHNELLE ANPASSUNG AN VERÄNDERUNGEN: STÄNDIG VERFÜGBARE DATEN FÜR WICHTIGE AUFGABEN UND EFFEKTIVE ENTSCHEIDUNGEN.

AUFGRUND IHRER PERFEKTION WERDEN PRODUKTE VON CIPHERLAB AUF DER GANZEN WELT GESCHÄTZT. UNSERE POWERSUITE-SERIE IST EIN WEITERES BEISPIEL FÜR TECHNISCHE INNOVATION UND QUALITÄTSARBEIT IM BEREICH AIDC SOLUTIONS.



CIPHERLAB Mirror



CipherLab der Reihen
9400 und 9500

MIRROR _ browser

für Windows-basierte MDEs

Web-Browser für mobile AIDC-Anwendungen	HTTP-basiertes Frontend für die schnelle Integration von Windows-basierten CipherLab-MDEs in Web-Anwendungen
Leistungsfähige API	Direkte Datenweiterleitung von Laserscannern und RFID-Geräten an Web-Formulare Abfrage und Kontrolle der MDEs mit Hilfe von Web-Anwendungen
Vertraute Browser-Schnittstelle	Vereinfachte und schnellere Bedienung
Integrierte Sicherheit	Ausschluss unternehmensfremder Internetnutzung und Konfiguration von Startseiten
Flexible Kontrolle	Konfiguration der Lesegeräte von CipherLab-MDEs über den Browser

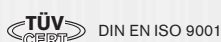
MIRROR _ terminal emulators

für alle CipherLab-MDEs

PC-basierter Terminal Emulator	Weitergabe der Leistungsfähigkeit Ihrer IT-Umgebung an Ihre Mitarbeiter
VT100/220- und TN5250-Emulatoren	Einfache Integration von CipherLab-MDEs in standardisierte IT-Umgebungen
Speziell für die Nutzung in WLAN-Netzwerken	Standortunabhängigkeit der Nutzer bei Zugriff auf zentrale IT-Anwendungen
Einfache Konfiguration von Bildschirm und Terminal	Schnelle Anpassung von CipherLab-MDEs an zentrale IT-Systeme durch Screen Capture Tool und bekannte Fenstertechnik
Konzipierte Sicherheit	Schutz Ihre Geräte, Systeme und Infrastruktur vor unerlaubtem Zugriff



CipherLab der Reihen
8071, 8300 and 8500



©2008 CipherLab Co., Ltd. All specifications are subject to change without notice. All rights reserved. Windows is a trademark or registered trademark of Microsoft Corporation in the United States and/or other countries and is used by CipherLab under license from owner. Other trademarks and trade names are those of their respective owners.

HEADQUARTERS
CipherLab Co., Ltd.
12F, 333 Dunhua S. Rd., Sec. 2
Taipei, Taiwan 106
Tel +886 2 8647 1166
Fax +886 2 8732 2255
www.cipherlab.com

CipherLab Central Europe
Willicher Damm 143-145
41066 Mönchengladbach
Deutschland
Tel +49 2161 56230 0
Fax +49 2161 56230 22

CipherLab China
Suite 1305, 1065A, Jaojiabang Rd.
Xuhui District, Shanghai,
China 200030
Tel +86 21 3368 0288
Fax +86 21 3368 0286

CipherLab USA
2552 Summit Avenue
Plano, Texas USA 75074
Tel +1 469 241 9779
Toll Free 888 300 9779
Fax +1 469 241 0697

CipherLab EMEA
Airedale House
Clayton Wood Rise
Leeds, LS16 6RF, UK
Tel +44 113 274 7823
Fax +44 113 274 7822